

The journey of construction, the joy of design. **trip**

# 旅するように、自由に暮らす

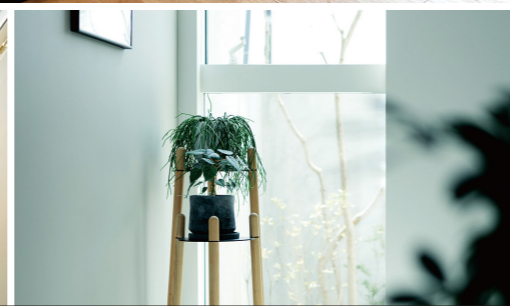
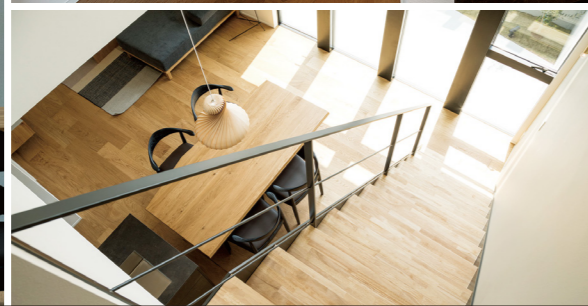
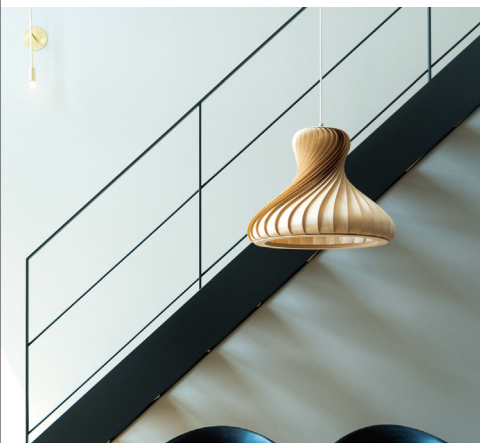
注文住宅よりもリーズナブルに。  
規格住宅よりもフレキシブルに。

プランも、デザインも、スペックも。  
たくさんの選択肢の中から自分好みにカスタムできて、  
おまけに家具までついてくる。

さあ、理想のライフスタイルを求め、  
家づくりの旅に出かけよう。



trip-01

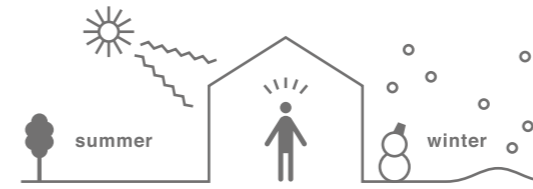


# trip 6-POINT

「trip」の家づくりの特長

## 01 高性能な家

夏は涼しく、冬は暖かく。  
1年中快適な生活が送れる高断熱高気密な住宅です。  
断熱性を高めることで省エネにも繋がり、  
光熱費の節約にも。



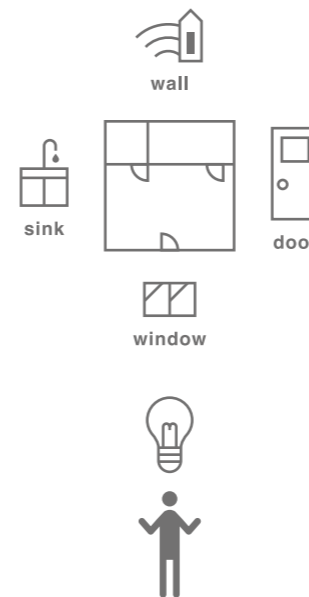
## 02 安心のメンテナンスプラン

経年劣化によるトラブルが発生しにくい方法で設計し、  
素材の選択基準として  
20年30年後も  
現状復帰しやすい家を  
提案しています。



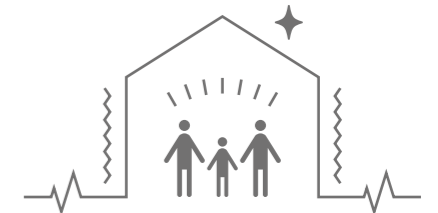
## 03 デザイン性

機能的で暮らしやすく、  
洗練された都会的なテイスト。  
これまでの設計ノウハウを  
集約して完成させた  
クオリティーの高い  
規格住宅です。



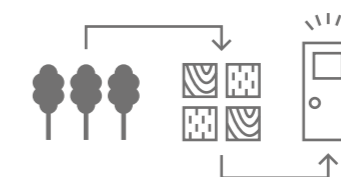
## 04 災害に強い家

快適さやデザイン性の前に  
家に求められるのは、  
自然災害から家族を守る力。  
地震に強い家で  
安全に暮らせませす。



## 05 オリジナルアイテム

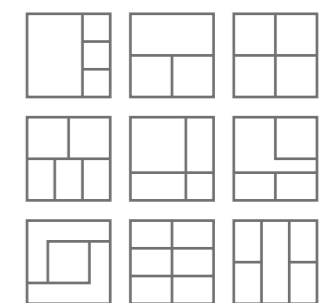
統一性のある空間にするため、  
床から家具まで自社開発。  
心地よい快適さへのこだわりから、  
オリジナルアイテムには  
厳選した部材を採用しています。



## 06 間取り

様々なライフスタイルや  
敷地に合わせて  
自分らしい暮らしのカタチを  
選べます。

プランはいろいろ!



trip-02



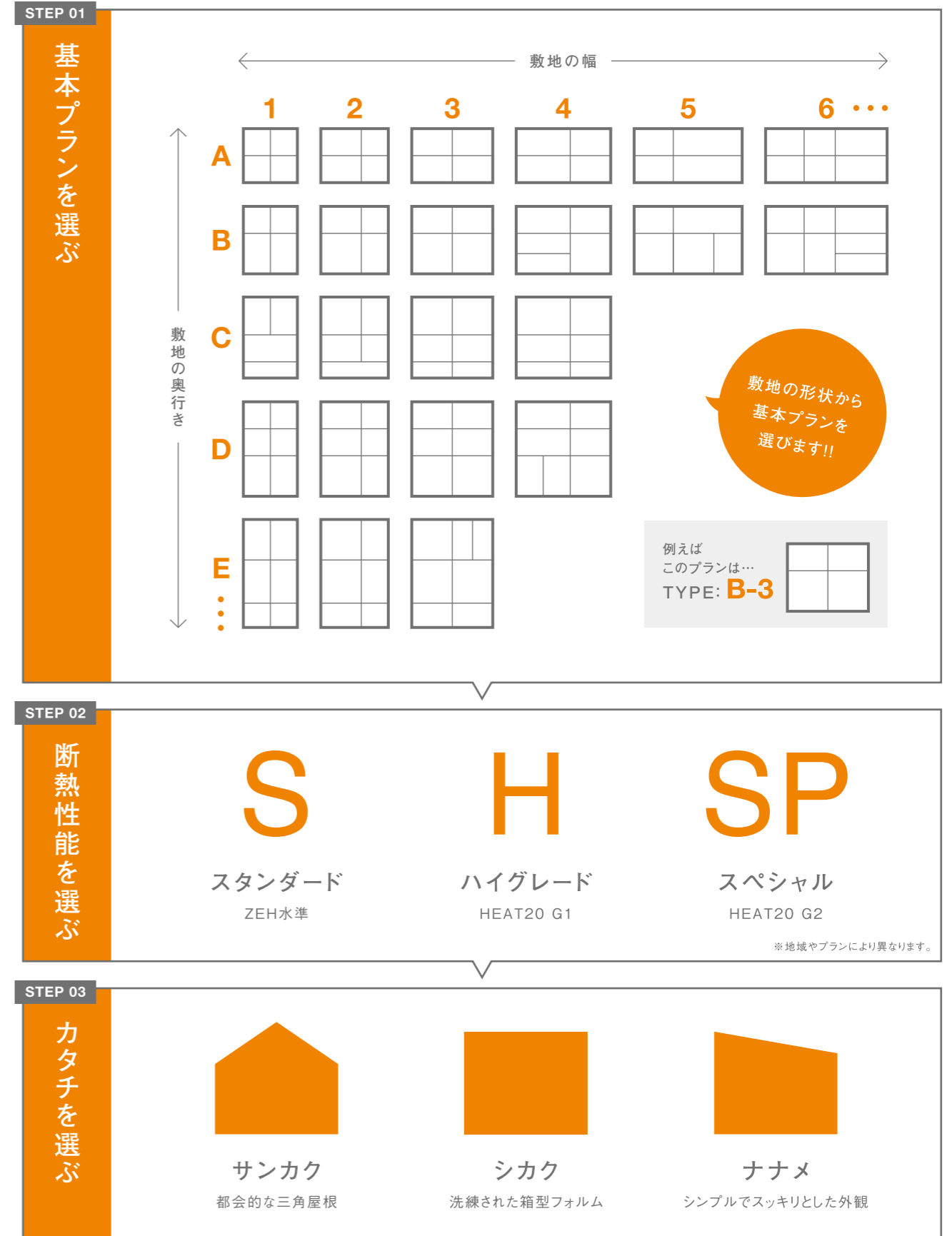
# trip FLOWCHART

家づくりの基本的な流れ



# 3-STEP PLAN

「trip」の選べる住宅デザインプラン







Web



Instagram

# CUSTOMIZE

3-STEP PLANで選んだデザインで建てた

モデルハウスを6邸ご紹介!



trip-05

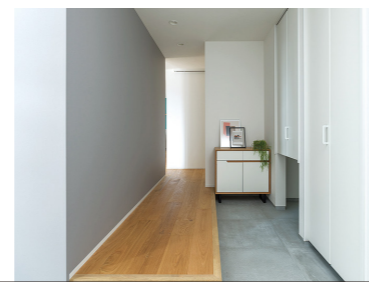
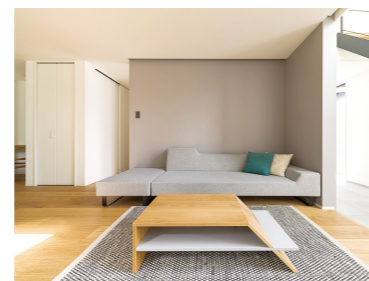


trip-06

TYPE:G-3 × シカク

## 大きな窓から降りそそぐ 太陽の光

スケルトン階段が軽やかに主張する、  
リビングからひとつづきの玄関土間。  
並んで窗みがきしてもケンカにならない、ゆったりとした洗面室。  
雨や花粉を気にせずに洗濯できるランドリールーム。  
思い描く理想の暮らしを実現しました。



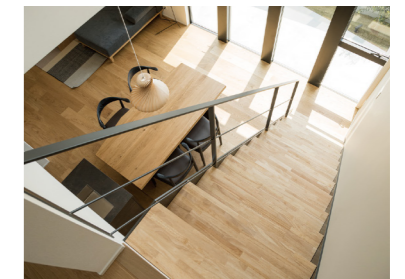
本体価格一例 | **2380万円**～(税抜)

38.5坪プラン 家具一式含む / 外構工事費・諸経費別途

TYPE:D-5 × シカク

## 吹抜と大開口による 非日常的な空間

ベースとなる間取りは「TYPE:D-5」。  
連続窓が特徴的な外観。  
1階から2階まで繋がる吹抜により、非日常的な解放感と採光を確保。  
また、2階に設けたサンルームは、日々の家事負担を軽減。  
つつい人々を招きたいような、そんな家です。



本体価格一例 | **2270万円**～(税抜)

36坪プラン 家具一式含む / 外構工事費・諸経費別途



# CUSTOMIZE

3-STEP PLANで選んだデザインで建てた

モデルハウスを6邸ご紹介!

お問い合わせはこちらより



Web



Instagram



trip-07

trip-08

TYPE:I-1 × シカク

## 陽射しあふれる 2階リビング

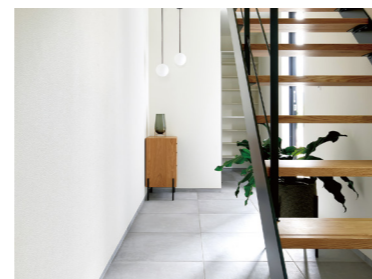
眺望の良い土地で2階リビングを採用。

リビング横のサンルームから

抜けのある景色と暖かな光を取り入れることができます。

また、1階は収納と居住スペースを分けることで

すっきりとした空間になっています。



本体価格一例 | 2160万円～(税抜)

32.5坪プラン 家具一式含む / 外構工事費・諸経費別途

TYPE:G-2 × ナナメ

## 吹抜で繋がる 家族の暮らし

リビングに家族が自然と集まるように吹抜を採用。

明るいリビングから落ち着いたダイニングへと

空間の移り変わりが素敵なお家です。

玄関は家族とお客様の動線を分けられるよう

2方向からアクセスできる形にしています。



本体価格一例 | 2160万円～(税抜)

33坪プラン 家具一式含む / 外構工事費・諸経費別途







Web



Instagram

# CUSTOMIZE

3-STEP PLANで選んだデザインで建てた

モデルハウスを6邸ご紹介!



trip-09

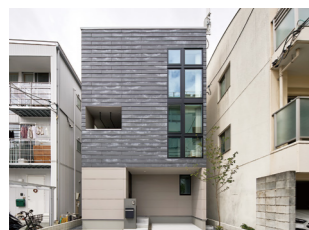
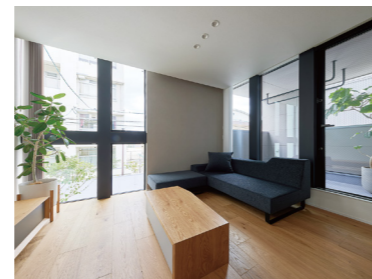


trip-10

TYPE:B-5 × シカク × 3階建

## 家族みんなが使いやすい 3階建のお家

間口の狭い敷地でも開放的に明るく暮らせるよう  
外観を崩すことなく窓の配置にもこだわっています。  
家族の成長に合わせて変化できるよう余白のある家に。  
キッチン横にあるカウンターは  
家族のみんなです使える多目的なスペースになっています。



本体価格一例 | 2570万円～(税抜)

40.5坪プラン 家具一式含む / 外構工事費・諸経費別途

TYPE:F-6 × シカク × 平屋

## 家事動線と生活動線 整った平屋

コンパクトながらもそれを感じさせない間取りや、  
開放感のある勾配天井。  
無駄な部分をそぎ落とし、広々とした空間に。  
キッチン、お風呂、洗面、ランドリールームと続けて  
配置しているのでスムーズな家事動線になっています。



本体価格一例 | 1950万円～(税抜)

25坪プラン 家具一式含む / 外構工事費・諸経費別途



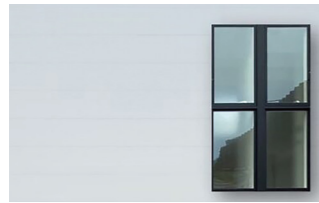
# COORDINATE

「trip」の家によく似合うすてきな

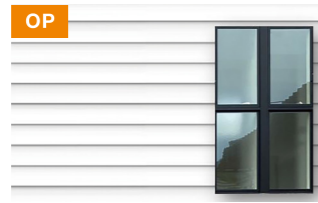
アイテムをご紹介します。

商品は変更となる  
場合がございますので、  
その都度  
ご連絡ください。

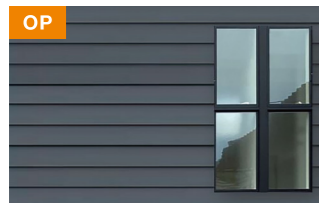
## アクセントウォール



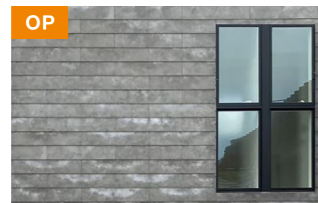
サイディング  
アクセントなしの全面同一仕上げ



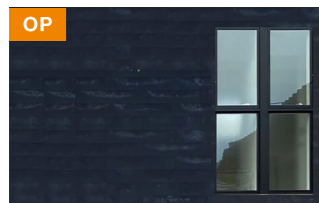
ガルバリウム ホワイト  
軽量で耐久性の高い外壁材



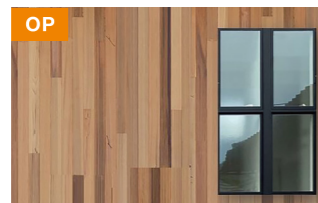
ガルバリウム ブラック  
軽量で耐久性の高い外壁材



窯業系平形スレート セメント  
風化したセメントのような味のある素材

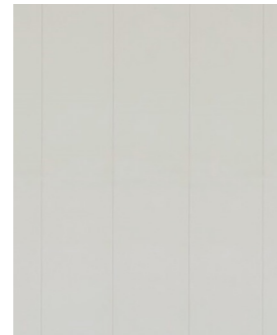


窯業系平形スレート 鉄黒  
鉄の重厚感ある質感の素材

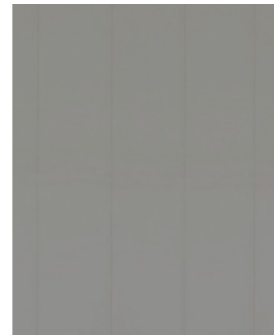


木製サイディング  
不燃加工されたレッドシダー

## ベースウォール



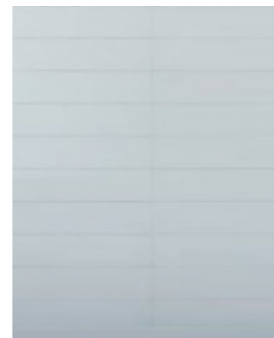
吹付仕上げ ホワイト  
目地あり仕様



吹付仕上げ グレー  
目地あり仕様



吹付仕上げ ブラック  
目地あり仕様



フラット サイディング  
シンプルな無地のサイディングです。

## インテリア



階段

木製階段



OP

鉄骨階段  
広がりを感じる鉄骨階段



フローリング

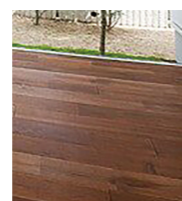
オーク W190mm

どんなテイストにも合わせやすく、  
傷のつきにくいバランスの良い床材。



ゼルコバ W190mm

白く上品な木の木目が  
モダンな風合いを演出します。



ブラックウォールナット  
W120mm

落ち着いた雰囲気  
高級感のある床材です。



キッチンカラー

ベトングレー



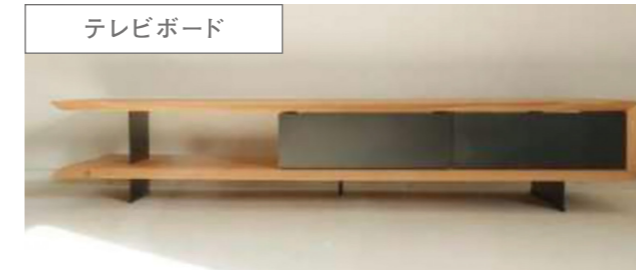
メルクリオ



ノッティホワイト

写真はイメージです。

## 家具 (本体価格に含まれます)



テレビボード

LINE ブラック



RODA



ソファ

ソファ



ダイニングセット

FLAME

FACE



LINE bench



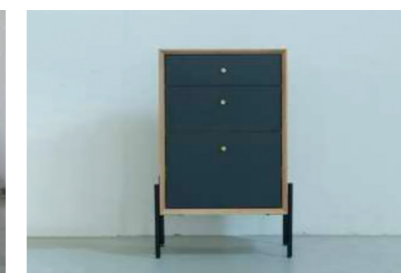
チェア4脚

その他家具 この中から2点

or 収納家具 どちらか1点



LINE multi table



THIN chest



trip chest



FLAME-Low



CROSS  
(ホワイト or グレー)



trip desk  
(ホワイト or グレー)



# Q&A

「trip」の気になるアレコレ、こちらでチェック!

## Q1.

### 注文住宅と どう違いますか?

A. 注文住宅の場合は間取りも仕様も自由を選べるのが特徴です。  
ただし自由を選べるが良いこととは限りません。  
デザインや性能など、クオリティーを下げってしまう場合もありますし、  
正式な金額は見積りしてからとなります。  
tripは建物のデザイン、建物の高さ、仕様を統一し、  
家具まで含めたコーディネートを提供しています。  
坪数に応じて金額が決まっていますので、  
クオリティーの高い建物を分かりやすい価格で  
提供できるようにしています。

\ choose your best! /



## Q2.

### 施工エリアについて 教えてください

A. 施工エリアにつきましては  
tripのHPをご確認ください。  
現在対応工務店がないエリアでも  
今後増える可能性がありますので  
お問い合わせ下さい。

expanding ...

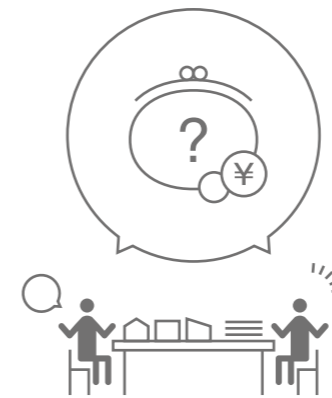


HPはこちらから

## Q3.

### 資金やローンについて 相談できますか?

A. どうぞ、お気軽にご相談ください。  
家を建てるには、本体の建築費の他に地盤改良や  
外構工事など建物に付随する費用が必要です。  
土地によって金額も変わってきますので  
全体的な計画をご提案させていただきます。



## Q5.

### どんな家具が ついてくるのでしょうか?

A. ダイニングテーブル、チェア4脚、  
TVボード、ソファ...引き渡し後すぐ  
生活していただける家具が標準仕様に含まれています。  
tripのコンセプトに合った  
シンプルな家具をセレクトしています。

## Q4.

### 土地探しも お願いできますか?

A. もちろん、お手伝いさせていただきます。  
建築されるエリアの工務店にぜひ、ご相談ください。  
エリアや状況によって  
土地に法令上の制限がかかる場合がございます。  
総合的に判断することで、失敗のない家づくりと  
安心の資金計画を立てることができます。



\ present for you! /

